

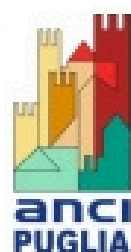


FCI
FEDERAZIONE
CICLISTICA
ITALIANA

COMITATO REGIONALE PUGLIA

Via Madonna della Rena, 3 - Stadio della Vittoria - 70123 - BARI -

+39 080 5348587 - puglia@federciclismo.it



scopri di più su:
bikehospitality.it

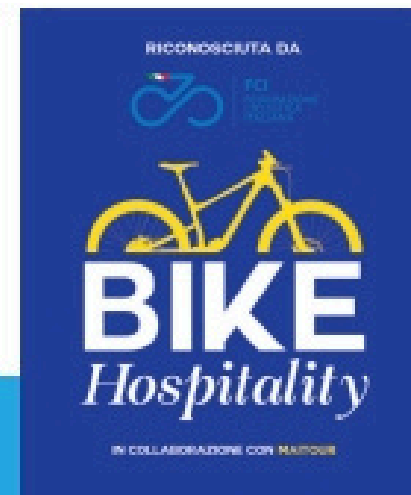
scarica la APP:



seguici su:



Comune di
TARANTO



FCI
FEDERAZIONE
CICLISTICA
ITALIANA

COMITATO REGIONALE PUGLIA

I COMUNI CHE PROMUOVONO L'USO
DELLA BICICLETTA PER LA MOBILITÀ

LE MIGLIORI STRUTTURE RICETTIVE
PER I TURISTI IN BICICLETTA



BIKE HOSPITALITY

Il progetto si pone l'obiettivo di creare una collaborazione con i Comuni italiani che attuano iniziative di promozione dell'uso della bicicletta per la mobilità quotidiana, per la promozione turistica e per l'avviamento all'attività giovanile.

La Federazione Ciclistica Italiana mette a disposizione dei progetti di mobilità sostenibile la propria struttura organizzativa, diffusa capillarmente su tutto il territorio nazionale.

Le professionalità dei tecnici e dei tesserati possono apportare un benefico contributo allo sviluppo ed alla diffusione della consapevolezza che la bicicletta possa essere un mezzo di trasporto ecologico, economico e salutare.

Il progetto riguarda la messa in rete di tutti i soggetti coinvolti nel settore della del "turismo in bicicletta" e della "mobilità sostenibile", che si adeguino ai parametri di promozione dell'uso della bicicletta.

Tali soggetti, quali amministrazioni pubbliche, strutture ricettive, produttori enogastronomici, noleggiatori, guide cicloturistiche, attrazioni artistiche, storico, culturali vengono qualificati dalla Federazione Ciclistica Italiana come "BIKE HOSPITALITY" con il logo della stessa Federazione ed inseriti in tutte le attività di promozione.

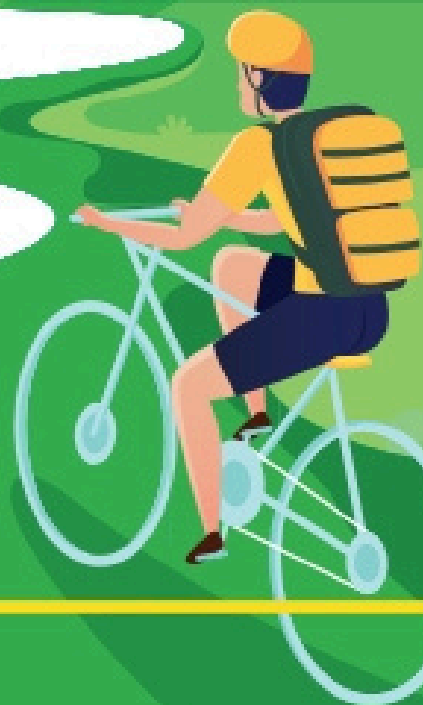
Il progetto viene realizzato in collaborazione con Maitour s.r.l. in virtù di una convenzione stipulata fra la Federazione Ciclistica Italiana e la stessa Maitour s.r.l. e, fra l'altro, riguarda il territorio della Regione Puglia dove si sta diffondendo, sempre di più, l'offerta cicloturistica e dove, grazie alle bellezze paesaggistiche ed alle altre risorse turistiche regionali, cresce l'attenzione degli amanti della bici dalle altre regioni italiane e dall'estero. Il Comitato Regionale Puglia della F.C.I. è il soggetto incaricato di supervisionare la corretta applicazione delle attività ed il rispetto dei canoni e dei valori che caratterizzano la Federazione Ciclistica Italiana ed il progetto Bike Hospitality.



IN COLLABORAZIONE CON



Agriturismo



COSA FAREMO INSIEME

CERTIFICAZIONE

AUDIT CICLABILITA' COMUNALE

PIANO D'AZIONE

CERTIFICAZIONE DEL COMUNE

CERTIFICAZIONE DELLE STRUTTURE RICETTIVE

CERTIFICAZIONE DELLE AZIENDE BIKE HOSPITALITY

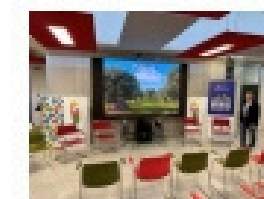


INFRASTRUTTURALE

CREAZIONE PERCORSI DI MOBILITA' URBANA

CREAZIONE PERCORSI CICLOTURISTICI

CARTELLONISTICA STRADALE



PROMOZIONALE

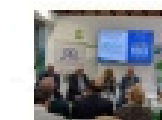
PARTECIPAZIONE A FIERE E MEETING

PROMOZIONE TURISTICA

CREAZIONE E DIFFUSIONE DI PACCHETTI D'OSPITALITA' CICLOTURISTICI

INSERIMENTO NELLA APP «BIKE HOSPITALITY»

INSERIMENTO NEL SITO «BIKE HOSPITALITY»



OPERATIVITA' TERRITORIALE

INCONTRI CON LE STRUTTURE RICETTIVE E GLI OPERATORI ECONOMICI

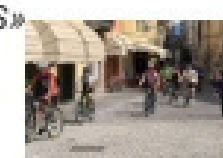
INCONTRI CON LE ATTIVITA' PRODUTTIVE PER IL BIKE WORK

INCONTRI CON I CITTADINI SULL'USO RESPONSABILE DELLA BICICLETTA

INCONTRI ED ATTIVITA' PROMOZIONALI CON LE SCUOLE

ATTIVAZIONE DI INIZIATIVE CON I GIOVANI QUALI IL «PEDALO BUS»

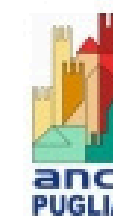
CREAZIONE DI EVENTI IN BICI, AGONISTICI E CICLOTURISTICI



Comune di
TARANTO



**REGIONE
PUGLIA**



CON IL SUPPORTO DI



Maitour s.r.l.
Via G. Marconi n.11 80048 - Sesto San Quirico - AN
0721.696611 - 350.299759 info@bikehospitality.it